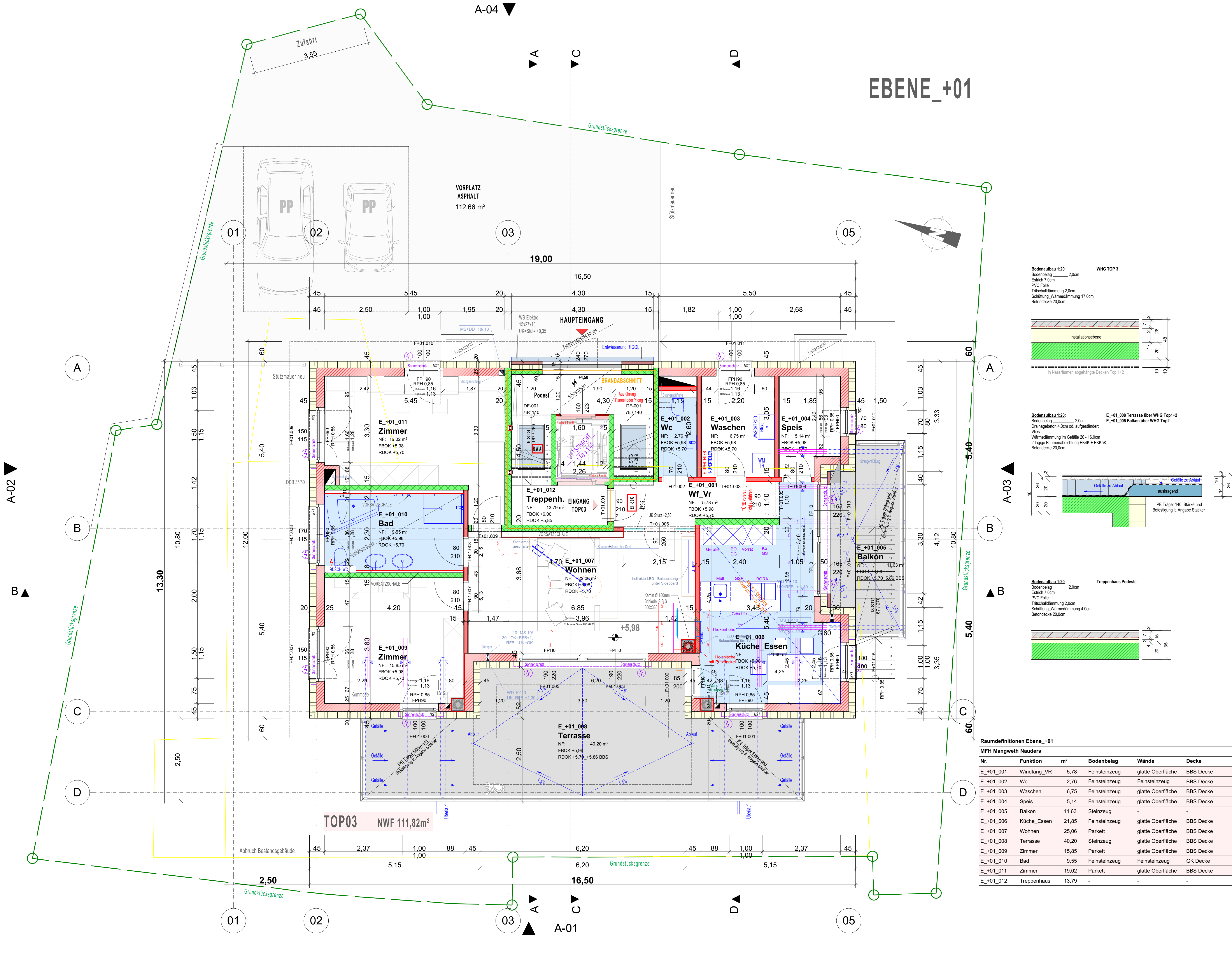
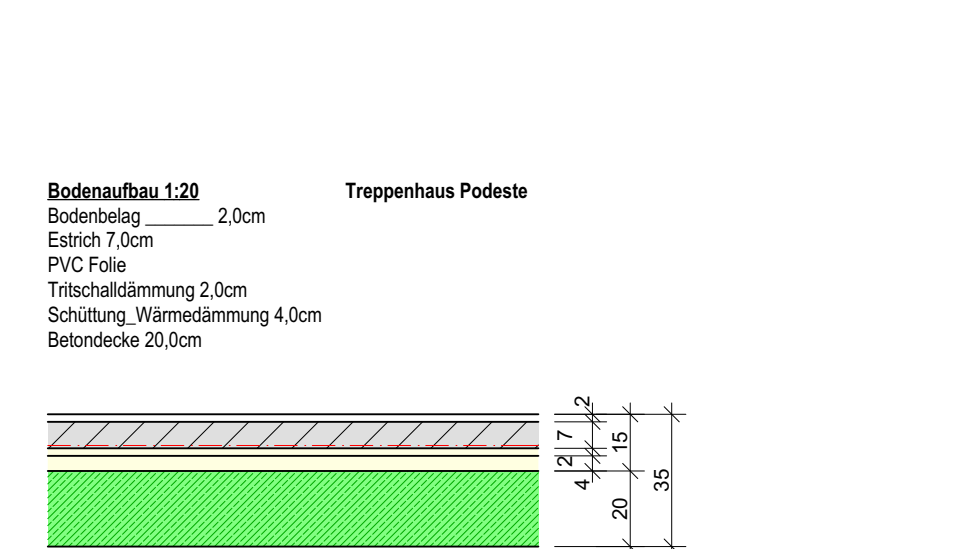
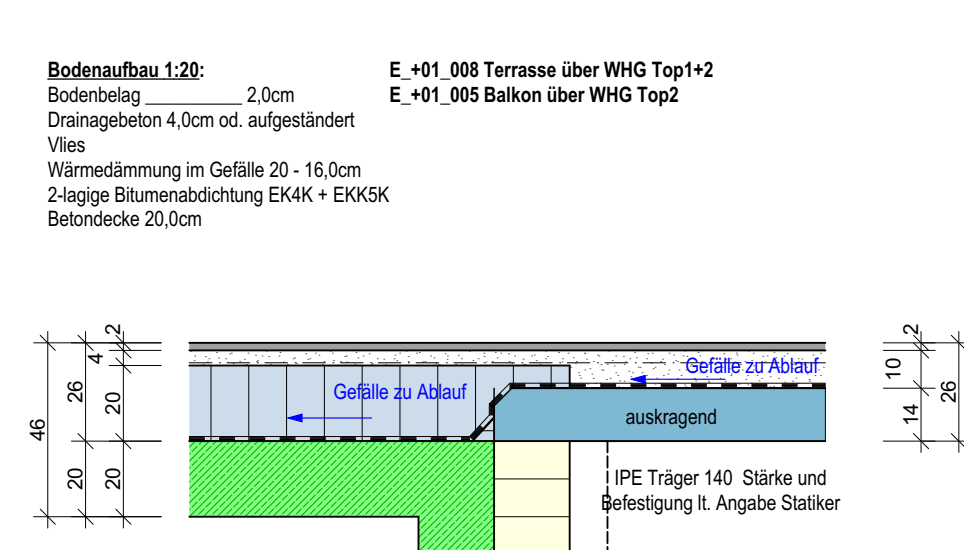
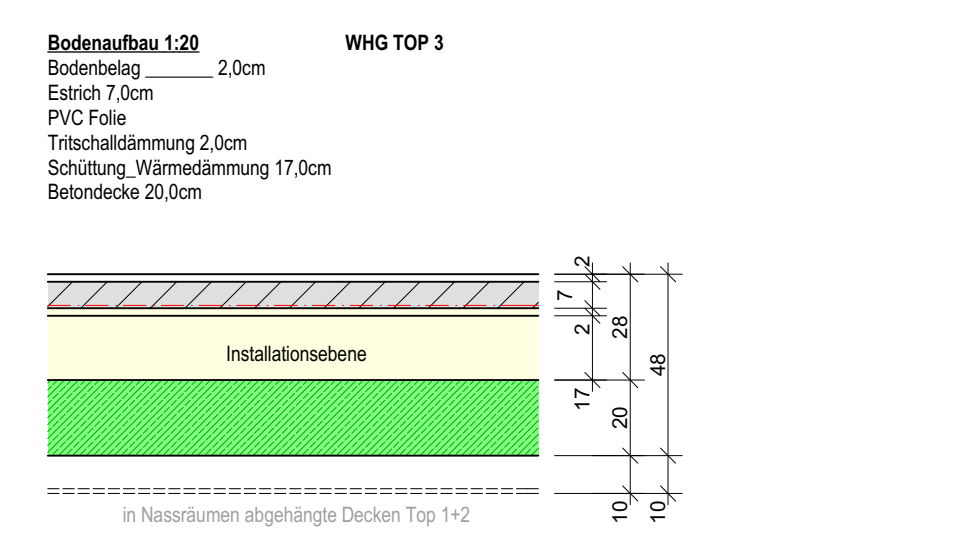


EBENE_+01



- Kennzeichnung von Baumaterialien:**
- BESTAND
 - ABBRUCH
 - STAHLBETON
 - WU-BETON
 - ZIEGELMWK
 - GK-STÄNDERWAND
 - WÄRMEDÄMMUNG WEICH BZW. ELASTISCH
 - WÄRMEDÄMMUNG HART BZW. DRUCKFEST
 - STAHLKONSTRUKTION
 - HOLZKONSTRUKTION
 - GLAS
 - ERDMATERIAL
 - GRUNDGRENZE
- Abkürzungslegende:**
- DK = Deckenkerle (Rohbaumal)
 - DUK = Deckenunterkerle (Rohbaumal)
 - FKOK = Fußbodenkerle
 - FUK = Fundamentkerle
 - RI = Lichte Raumhöhe
 - GH = Geschöshöhe
 - WD = Wänddurchbruch
 - DD = Deckendurchbruch
 - FDD = Fußbodendurchbruch
 - FDD = Fundamentdurchbruch
 - WS = Wandschütz
 - WA = Wandausparung
 - DA = Deckenausparung
 - BR = Baureizmaß
 - RL = Rohbauecke
 - AL = Architekturlinien
 - DL = nutzbare Durchgangsbreite
 - STL = Stockhöhe
 - BE = Bodenstand bei Türzargen
 - STAM = Stockmaß
 - GL = Glasdicke
 - OL = Oberkante
 - FL = Füllhöhe
 - NSH = Neubaustufenbank
 - OK = Oberkante
 - UK = Unterkante
 - AK = Außenkante
 - STUK = Sturzkante (Rohbaumal)
 - STH = Sturzhöhe, gemessen von
 - STUK bis DUK (Rohbaumal)
 - RPH = Rohbaueingehöhe
 - FPH = Fertige Parapetöhe
 - DF = Drehflügel
 - DK = Dreieckflügel
 - KF = Kippflügel
 - SF = Schiebeflügel Fenster u. Türen
 - WF = Wendelflügel
 - HT = Hebelöse
 - HST = Hebeschiebetüre
 - GST = Gangeschiebetüre
 - DT = Drucktüre
 - L = Lüftungsgitter
 - PT = Puchtürchen
 - KT = Kehlertürchen
 - ABL = Abfall
 - ZUL = Zufahrt
 - RM = Rohmitte
 - KS = Kanalschne

- Brandschutz:**
- BRANDABSCHNITTLINIE
 - RAUCHABSCHNITTLINIE
 - DARSTELLUNG FEUERWIDERSTAND VON BAUTEILEN (z.B. FEUERSCHUTTFURNE)
 - NOTAUSGANGVERSCHLUSS / LICHTGE DÜRCHGANGSBREITE
 - NOTAUSGANGVERSCHLUSS / LICHTGE DÜRCHGANGSBREITE
- ALLGEMEINE ANGABEN:**
- STATIKERPLÄNE BEACHTEN**
- HAUSTECHNIKPLÄNE BEACHTEN**
- VERMESSUNG**
- ALLE LÄNGEN-HÖHEN- UND NIVEAUGANGABEN SIND MIT DEM VERMESSUNGSPLAN IN EINLÄNG ZU BRINGEN.
- PLANFREIGABE**
- FÜR AUSFÜHRUNG UND ABRECHNUNG GELTEN NUR VOM PLANER FREIGELEGTE PLÄNE (STEMPELVERMERK) VORAUSSETZUNG IST DIE GEGENZIECHUNG DURCH DIE SONDERPLÄNER UND AUSFÜHRENDE FIRMA. DIE JEWEILIGEN FREIGELEGTE AUSFÜHRUNGSPLÄNE DER SONDERPLÄNER SIND ZU BERÜCKSICHTIGEN, BEI DIFFERENZIEREN DARSTELLUNGEN IST VOR AUSFÜHRUNG MIT DEM PLANER RÜCKSPRACHE ZU HALTEN.
- MASSANGABEN**
- ALLE MASSE SIND ROHBAUMASSE. ALLE MASSE UND ANGABEN SIND VOLL VERANTWORTLICH ZU PRÜFEN. SPERRMASSE SIND EXAKT EINZUHALTEN. NATURMASSE NEHMEN.
- ARBEITSFUGEN**
- SIND NACH DEN ANGABEN DES STATIKERS UND NACH RÜCKSPRACHE MIT DER BAULEITUNG HERZUZUSTELLEN.
- WANDANSCHLUSS**
- NEUES MAUERWERK GRUNDSTÄTZLICH UM 15 MM PUTZSTÄRKE ZURÜCK. GEGENÜBER AN DAS BESTEHENDE VERPUTZTE MAUERWERK ANSCHLIESSEN. SCHÄTZEN ODER STECKEISEN VORSEHEN.
- FUSSBODEN**
- ANGABEN ÜBER DIE JEWEILIGEN FUSSBODENAUFBAUTEN SIEHE DETAILPLAN.



Raumdefinitionen Ebene_+01

MFH Mangweth Nauders

Nr.	Funktion	m ²	Bodenbelag	Wände	Decke
E.+01.001	Windfang_VR	5,78	Feinsteinzeug	glatte Oberfläche	BBS Decke
E.+01.002	Wc	2,76	Feinsteinzeug	BBS Decke	BBS Decke
E.+01.003	Waschen	6,75	Feinsteinzeug	glatte Oberfläche	BBS Decke
E.+01.004	Speis	5,14	Feinsteinzeug	glatte Oberfläche	BBS Decke
E.+01.005	Balkon	11,63	Steinzeug	-	-
E.+01.006	Küche_Essen	21,85	Feinsteinzeug	glatte Oberfläche	BBS Decke
E.+01.007	Wohnen	25,06	Parkett	glatte Oberfläche	BBS Decke
E.+01.008	Terrasse	40,20	Steinzeug	glatte Oberfläche	BBS Decke
E.+01.009	Zimmer	15,85	Parkett	glatte Oberfläche	BBS Decke
E.+01.010	Bad	9,55	Feinsteinzeug	Feinsteinzeug	GK Decke
E.+01.011	Zimmer	19,02	Parkett	glatte Oberfläche	BBS Decke
E.+01.012	Treppenhaus	13,79	-	-	-

Objekt

« MFH Mangweth Nauders »

AUSFÜHRUNG

Grundriss Ebene_+01

Massstab 1:50

Katastralgemeinde	64108 Nauders
Grundstücksnummer	271
+/- 0,00	EG FB Einsteilhalle 1386,85 m ² i.M.
Phase	AUSFÜHRUNG
Projektnummer	2014_009
Planummer	2014_009_05
Plangröße	0,61m ²
Erstelldatum	15.04.2015
Plotdatum	16.06.2015
CAD Bearbeitung	wab

- ÄNDERUNGEN**
- | Nr. | Datum | Bezeichnung | Bearbeitet |
|-----|------------|--|------------|
| 01 | 19.05.2015 | FPH und RPH beschriftet | wab |
| 02 | 22.05.2015 | Küchen und Ofen lt. Detailplan Interform eingetragen | wab |
| 03 | 10.06.2015 | Diverse Anpassungen, Aussentreppe, Möblierung usw. | wab |
| 04 | 16.06.2015 | Plan Kamin lt. BH und Innenraumplaner angepasst | wab |
| 05 | | | |
| 06 | | | |
| 07 | | | |
| 08 | | | |
- HINWEISE**
- Dieser Plan ist mit folgenden Sonderplanungen nicht abschließend koordiniert Statisch-Konstruktiv / Elektroplanung / HSL - Planung
- VERWENDUNG**
- Dieses Plandokument ist ausschließlich für Rohbaubereiten bestimmt.
- FREIGABE - ANMERKUNGEN / EINSCHRÄNKUNGEN.**
- Planung:

Bauherr / GrundstücksEigentümer

Dr. Reinhard Mangweth + Ursina Mangweth
6543 Nauders
Murt 435
+43 (0) 664 7984722
-email rein.mangweth@tiroi.com-

PlanVerfasser

Stecon Bauconsulting
Spitzwiesweg 487
6543 Nauders
+43 (0) 664 7984722
+43 (0) 664 7984722
+43 (0) 664 7984722
+43 (0) 664 7984722
www.stecon.at